

ZKTeco

PIONEIRA EM SOLUÇÕES DE SEGURANÇA BIOMÉTRICA

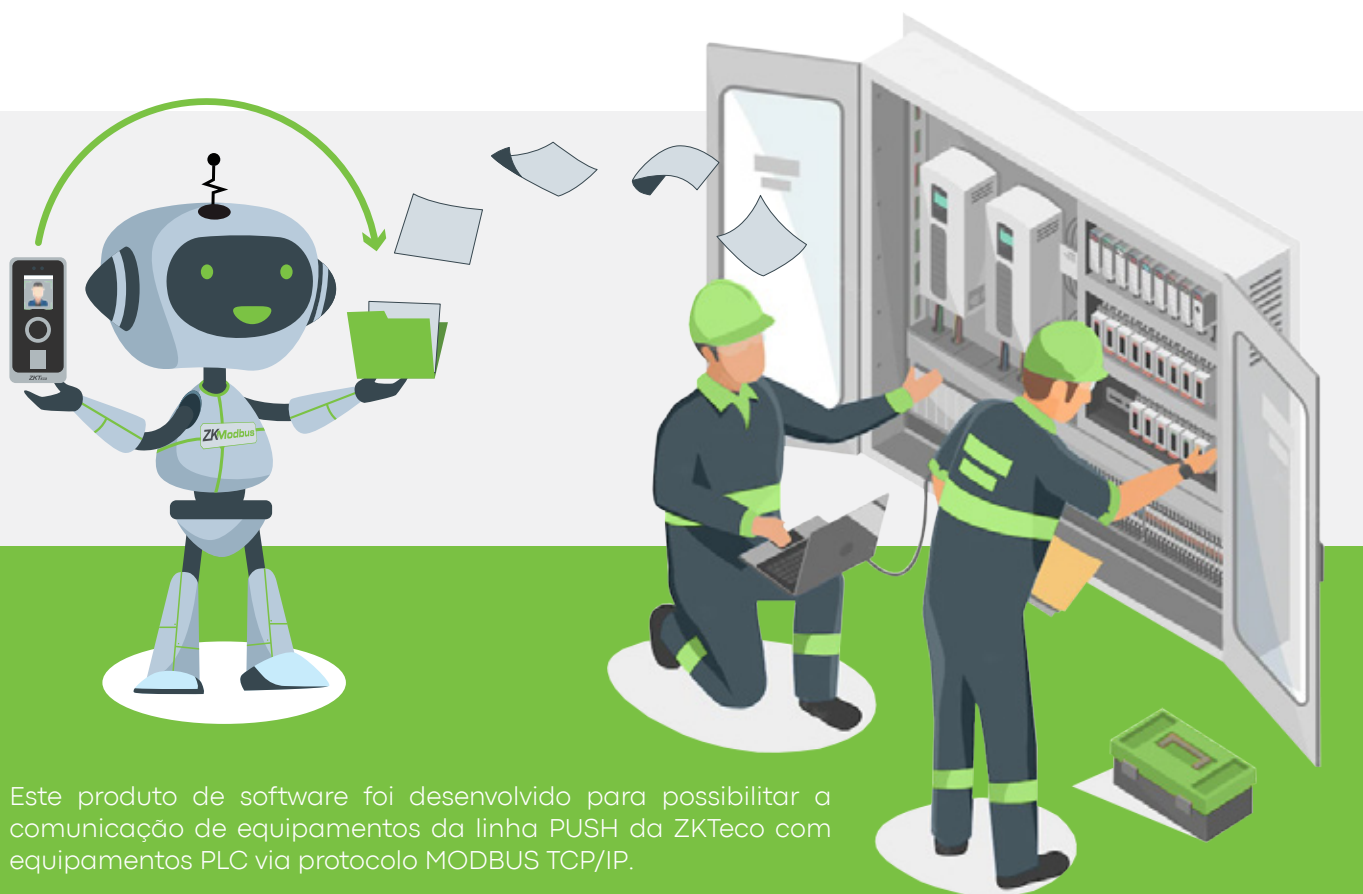
ZKModbus



A solução ZKTeco para a
Indústria 4.0

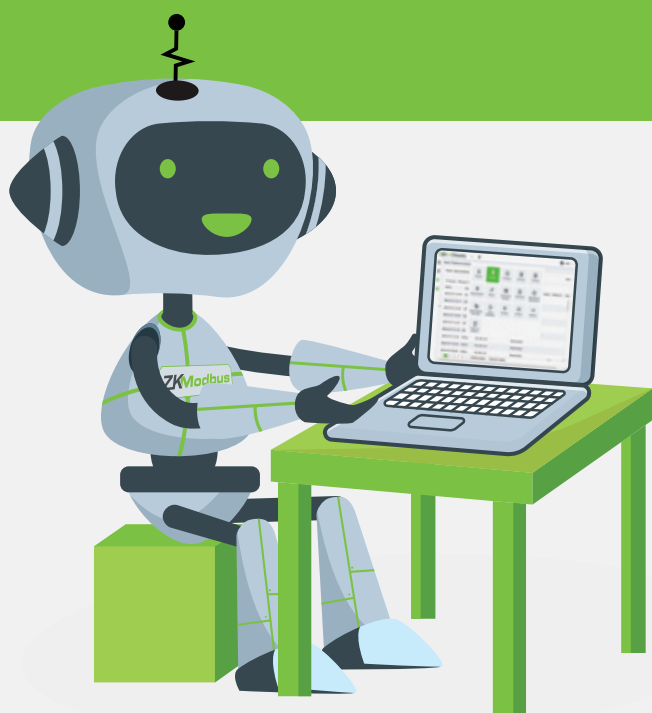


SOBRE A SOLUÇÃO



Este produto de software foi desenvolvido para possibilitar a comunicação de equipamentos da linha PUSH da ZKTeco com equipamentos PLC via protocolo MODBUS TCP/IP.

A solução consiste em informar o equipamento PLC sobre os eventos de acesso ocorridos no equipamento de controle de acesso biométrico, para que a autenticação biométrica possa ser utilizada nos processos industriais.



O ZKModBus pode ser utilizado de forma autônoma. Entretanto, ao ser conjugado com o ZKBio CVSecurity, é possível obter uma solução mais completa com configurações avançadas de controle de acesso. O ZKModbus também pode funcionar com qualquer software de controle de acesso compatível com os nossos terminais de controle de acesso.

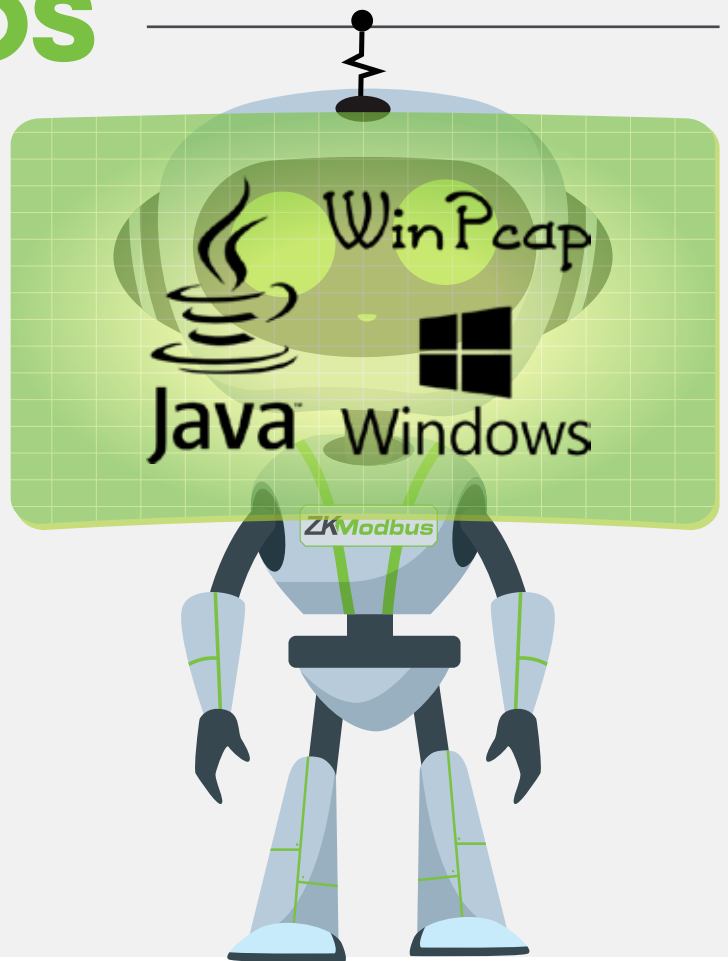
Ao trabalhar em conjunto com o ZKBio CVSecurity ou software parceiro, o ZKModbus monitora a troca de pacotes HTTP, dispensando customizações adicionais de software ou hardware.

REQUISITOS

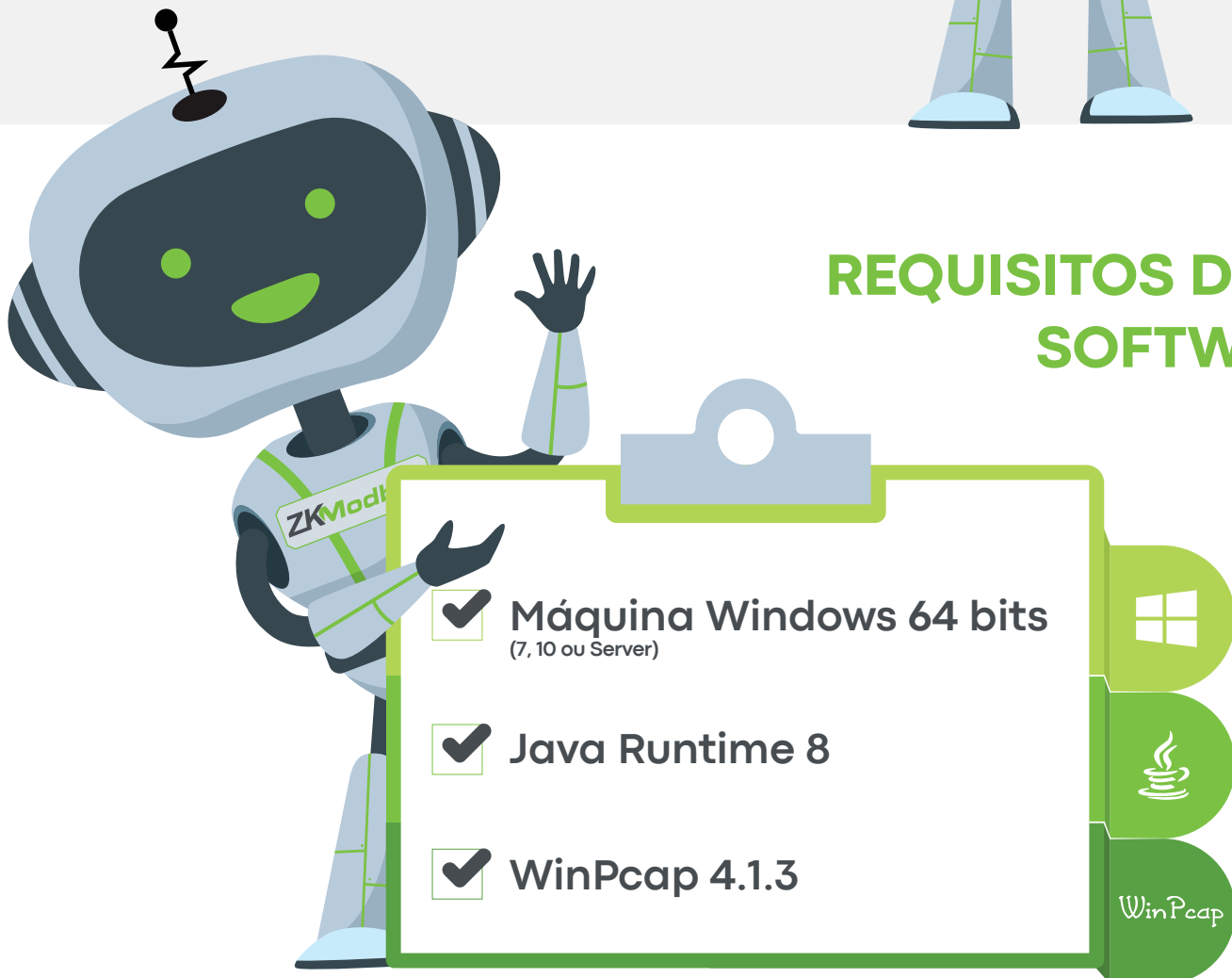
Esse produto de software é um serviço do Windows e foi desenvolvido em Java, sendo compatível com a versão Java 8. Além disso, este aplicativo utiliza recursos de captura de pacotes de rede, através da ferramenta WinPcap, em sua versão 4.1.3.

Este produto de software é compatível com as plataformas Windows 7, 10 e Server em versões de 64 bits.

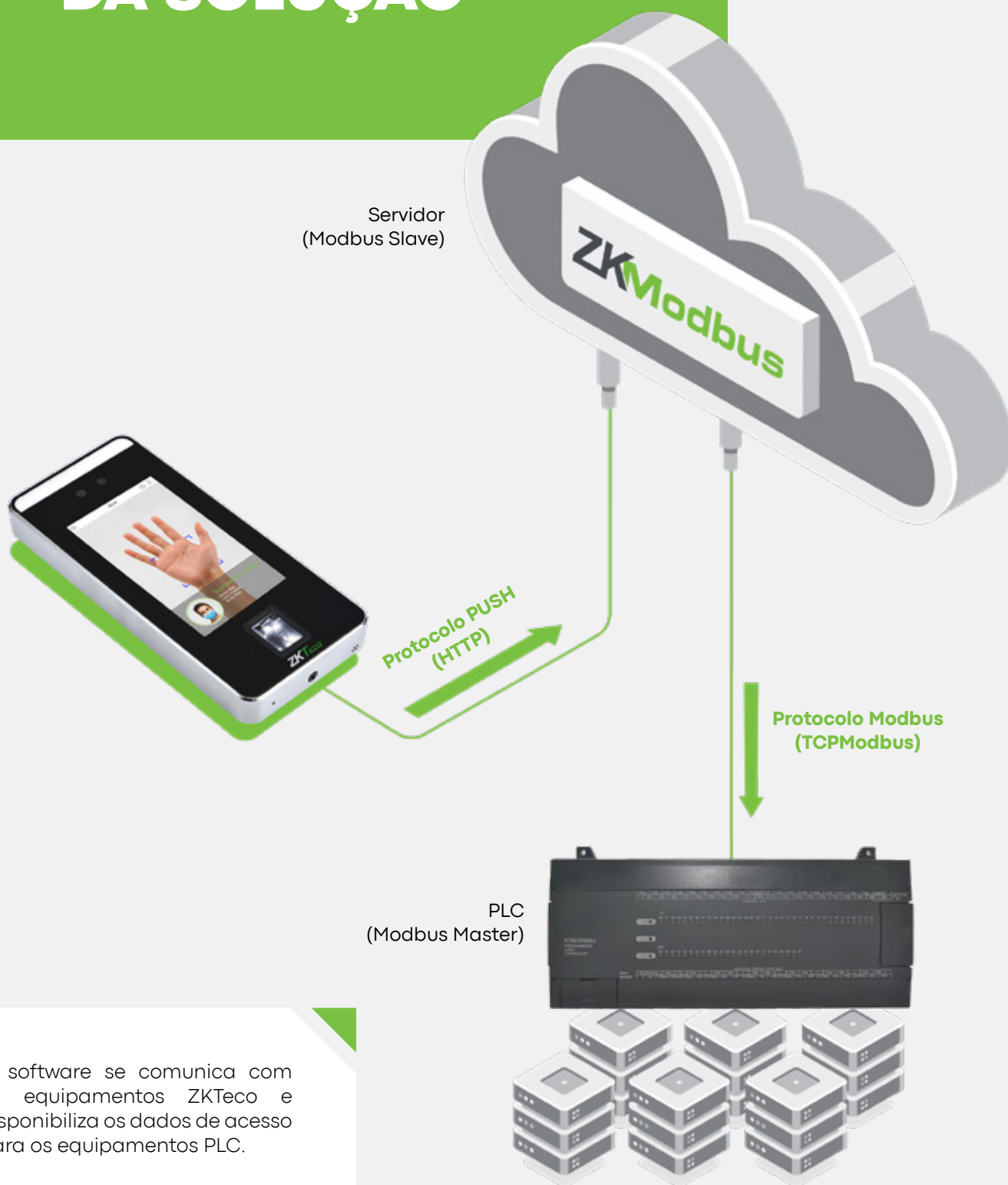
Todos os pré-requisitos de software são automaticamente instalados durante a instalação do ZKModbus.



REQUISITOS DESTES SOFTWARE:



ARQUITETURA DA SOLUÇÃO



O software se comunica com os equipamentos ZKTeco e disponibiliza os dados de acesso para os equipamentos PLC.

APLICAÇÃO DA SOLUÇÃO



Uma das aplicações do ZKModbus é a possibilidade de realizar o controle de acesso a máquinas industriais.

Ao utilizar o reconhecimento biométrico como método de autenticação, o ZKModbus permite que apenas operadores autorizados acessem as máquinas. Isso melhora a segurança, evitando acesso não autorizado ou acidentes, e também registra quem acessou cada equipamento, proporcionando rastreabilidade em caso de incidentes ou problemas.