

# ProFace X (SL)

Desempenho antifraude avançado  
com tecnologia de reconhecimento facial de luz 3D



Algoritmo antifraude avançado



Deteção de máscara



Reconhecimento facial rápido, 0,3s



Reconhecimento facial até 120cm



Sem toque para maior higiene



**ProFace X (SL)** adota a tecnologia pioneira de Luz Estruturada 3D para reconhecimento facial. Esta técnica de imagem de superfície 3D calcula dados 3D no mundo real, como a profundidade e a distância, projetando ativamente pontos de luz para um alvo e calcula a disparidade entre os padrões projetados originais e os padrões de codificação de luz observados deformados pela superfície.

Beneficiado do poder da luz estruturada para realizar a detecção de face viva com 30.000 matrizes de pontos de laser projetadas, a capacidade antifraude do terminal foi bastante aprimorada contra ataques de impressão e vídeo em 100% dos casos.

Além disso, usando varredura de luz estruturada em 3D, a resolução é normalmente alta e as imagens capturadas podem determinar com segurança a superfície do alvo. Portanto, o ProFace X (SL) pode produzir resultados muito mais precisos do que outros dispositivos de reconhecimento facial e reduzir ainda mais os riscos de segurança.

O ProFace X (SL) também ajuda a eliminar as preocupações com a higiene; não só por causa da tecnologia de reconhecimento sem contato com a qual está equipado, mas também por causa da detecção do uso de máscara.

## Recursos


- 100% seguro contra todos os ataques de foto e vídeos falsificados bidimensionais
- Ultra capacidade de faces - 30.000 (padrão) e no máximo 50.000 faces (opcional) para reconhecimento facial 1:N
- Reconhecimento facial rápido em 0,3s
- Design inteligente de economia de energia, avalia com precisão a distância de até 2,5m entre o usuário e o dispositivo por um detector de micro-ondas antes de ativar o terminal para o reconhecimento facial.
- Câmera com sensor CMOS starlight de 2MP com função WDR, permitindo que o terminal reconheça faces sob a luz do sol
- Tela sensível ao toque de 8" com 400cd/m<sup>2</sup>, que oferece alta visibilidade sob luz forte e direta
- Vários métodos de comunicação: TCP/IP, RS485, RS232, Wi-Fi (opcional)
- IP68 proteção contra poeira e água
- IK04 proteção antivandalismo (IK10 opcional)
- Intensidade da luz: 0 a 40.000 lux

\* Reconhecimento facial para indivíduos usando máscara aumentará o FAR.

\* O ProFace X (SL) pode oferecer o melhor desempenho em ambientes internos sem vento ou luz solar direta.

# Especificações : (GL Recurso Exclusivo)

## Capacidade

-  - Faces 30.000 (1:N)  
50.000 (Opcional)
- Usuários/Cartão 50.000
- Logs de acesso 1.000.000 (Opcional)  
2.000.000
- Fotos usuários 30.000
- Fotos de eventos 10.000

## Compatibilidade

- Caixa de relé de segurança (SRB);
- Software ZKBioSecurity.


## Funções padrão

- Nível de acesso
- Grupos, feriados
- Horário de verão
- Coação (senha)
- Antipassback
- Pesquisa de logs
- Interruptor de tamper
- Papel de parede personalizado e protetor de tela

## Interface de controle de acesso

- Saída a relé
- Saída de alarme/Entrada auxiliar
- Botão de saída/Sensor de porta

## Funções especiais

- IP68 e IK04 (IK10 opcional)
- Verificação Facial Rápida 0.3s
- Detecção de face viva
- Comunicação HTTPS (opcional)
-  - Evento instantâneo

## Hardware

- CPU 900MHz Dual Core AI Customizada
-  - 512MB RAM / 8G Flash
-  - Tela 8" 400cd/m<sup>2</sup> IPS Touch LCD
- Cartão 125kHz EM /13.56MHz MF(Opcional)
-  - Câmera WDR de 2MP Low Light
- LED de brilho de luz ajustável
- Voz de alta qualidade
- Microfone de alta sensibilidade
- Sensor de Detecção de Distância
- Botão Reset e Interruptor Tamper

## Comunicação

- TCP/IP
- Wiegand entrada / saída
- Wi-Fi (Opcional)
- RS485 / RS232

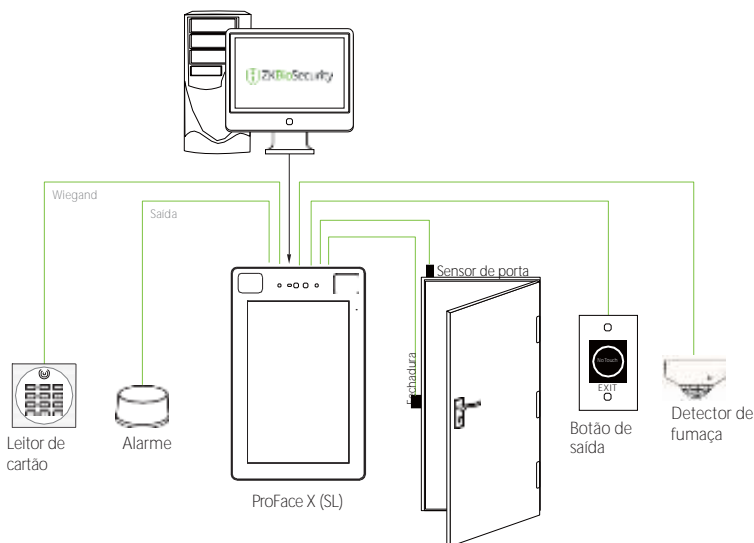
## Informação adicional

- Algoritmo Face: ZKLiveFace5.8
- Temperatura: -30°C a 60°C
- Face: FAR≤0,001% e FRR≤1%
- Umidade: ≤93%
- Temperatura de armazenamento: -40°C a 65°C
- Umidade de armazenamento: ≤93%
- Peso líquido: 853g
- Dimensão: (AxCxP): 227x143x26.1mm

## Alimentação

- Tensão: 12Vcc
- Consumo: <2.000mA

## Configuração



## Dimensão (mm)

